

Vx820

Zaci/P-Ki

Snabbguide för kassakopplad Vx820 Zaci/P-Ki

1

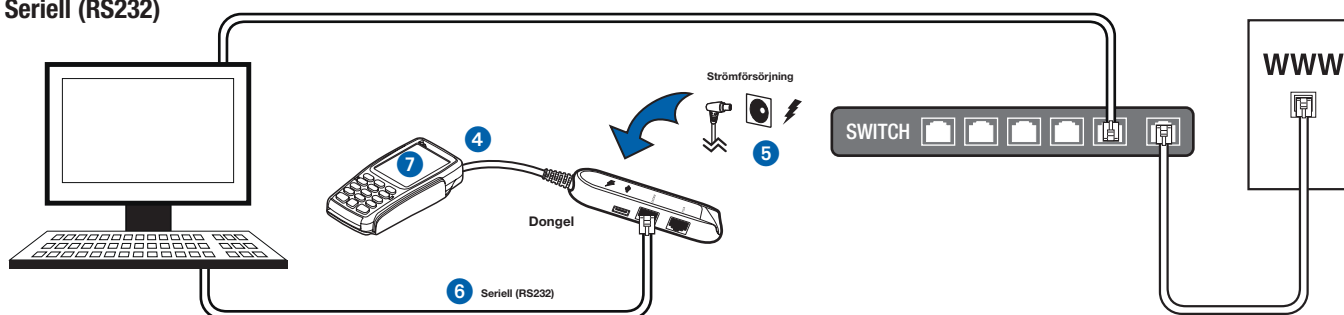


- 1 Anslut SWITCH till bredbandet.
- 2 Anslut kraftaggregatet till SWITCH.
- 3 Anslut datorns LAN-port till SWITCH.

Välj *ett* av alternativen nedan, 2a *eller* 2b för att ansluta terminalen till kassan. 2a = Seriell kommunikation via RS232. 2b = Kommunikation via Ethernet.

2a

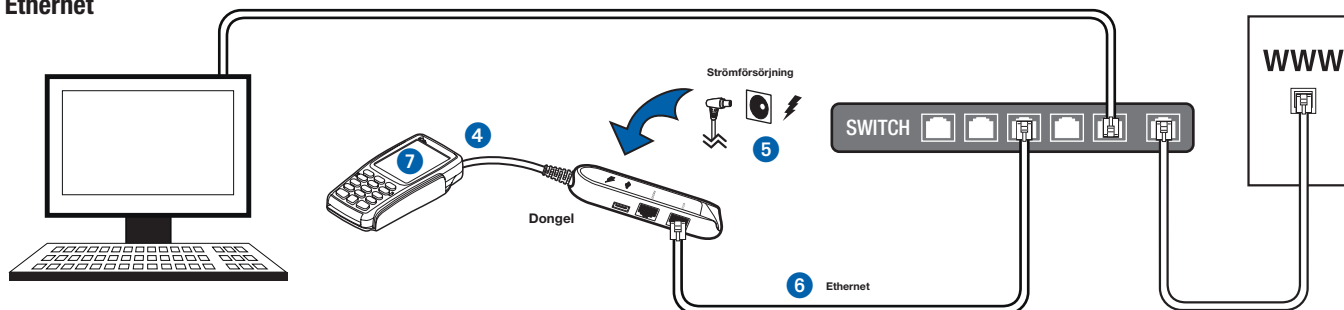
Seriell (RS232)



- 4 Anslut dongeln till terminalen.
- 5 Anslut kraftaggregatet till dongelns strömport.
- 6 Anslut Seriell kabel (RS232) mellan terminalens dongel och kassan.
- 7 Välj kassanslutning "RS232" i terminalens meny (se punkt 1 i Konfigurationsguiden).

2b

Ethernet



- 4 Anslut dongeln till terminalen.
- 5 Anslut kraftaggregatet till dongelns strömport.
- 6 Anslut Ethernet-porten på terminalens dongel till SWITCH.
- 7 Välj kassanslutning "LAN" i terminalens meny (se punkt 1 i Konfigurationsguiden).